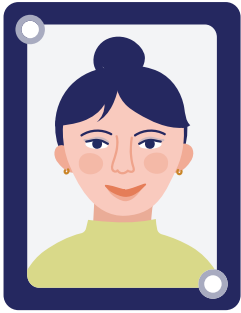


BADGE D'ACCÈS



Mei CHEN
Directrice artistique



5388-2837-42

BADGE D'ACCÈS



Amélie LEFEBVRE
Chargée de
ressources humaines



5388-2837-42

BADGE D'ACCÈS



Éléonore MOREAU
PDG



5388-2837-42

BADGE D'ACCÈS



David PEREZ
Juriste



5388-2837-42

RÔLE MYSTÈRE

Perdue

Elle se sent destabilisée face à l'IA qui bouleverse les métiers de l'entreprise.



RÔLE MYSTÈRE

Enthousiaste

Elle utilise l'IA comme un outil supplémentaire qui lui permet d'exprimer sa créativité.



RÔLE MYSTÈRE

Méticuleux

Sa devise : « La règle, c'est la règle ! » Il est très soucieux du respect des droits d'auteurs... et avec l'IA...



RÔLE MYSTÈRE

Pro-IA

En tant que Directrice Générale, elle approuve l'utilisation de l'IA si c'est dans son intérêt financier.



BADGE D'ACCÈS

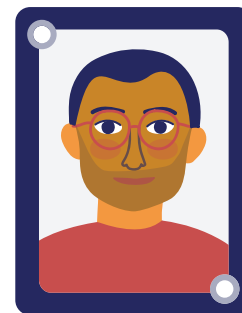


**Matthieu
LEROUX**
Chargé de
communication



5388-2837-42

BADGE D'ACCÈS



**Malik
TOUMI**
Ingénieur système



5388-2837-42

BADGE D'ACCÈS



**Manon
LAMBERT**
Stagiaire



5388-2837-42

BADGE D'ACCÈS



**Jean-Luc
MARROT**
Animateur radio



5388-2837-42

RÔLE MYSTÈRE

Pragmatique

Sa philosophie au quotidien :
« il faut faire avec dans
tous les cas ! »



RÔLE MYSTÈRE

Engagé

En tant que défenseur
de l'écologie, il est inquiet
de l'impact environne-
mental de l'IA.



RÔLE MYSTÈRE

Anti-IA, syndicaliste

Avec l'arrivée des voix créées
par IA, il est inquiet de la
disparition de son
poste et le rappelle
régulièrement lors
des réunions...



RÔLE MYSTÈRE

Neutre

Ni pour, ni contre l'IA, elle
est là pour comprendre
comment fonctionne
l'entreprise ADP.

